



ООО "МАЛАЯ ВЕНТИЛЯЦИЯ"

8 (929) 906-91-66

8 (929) 560-18-50

www.malvent.ru

malvent-1@yandex.ru

malvent@yandex.ru

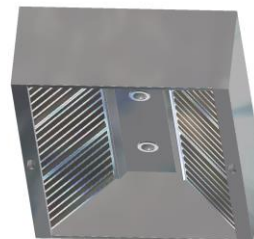
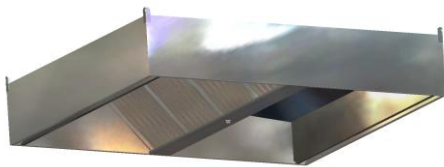
Вытяжные (приточные) зонты ВЗ(П)-4 островные

Цена вытяжных зонтов в зависимости от вида: (цена зонта в прайс листе **x** коэффициент)

ВЗ - 4А x 1

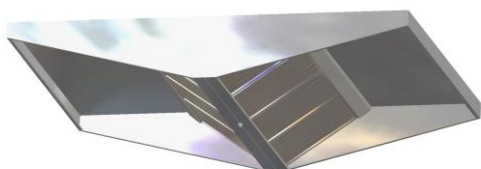
ВЗ - 4.1 Б x 1

ВЗ - 4.1 Д x 1



ВЗ - 4.1 В x 0,95

ВЗ - 4.1 Г x 0,95



Изготовление из нержавеющей стали AISI 430 1,0мм сварные
Жирулавливающие фильтры в комплекте изготавливаются из нержавеющей стали AISI 430 0,5мм.
Патрубок для слива жира 3/4"

Вытяжные/приточные патрубки по заявке, стоимость входит в цену.

Выбор типа крепления зонта осуществляется по согласованию .

По умолчанию устанавливаются резьбовые втулки М8 в углах верхней плоскости зонта.

Установка резьбовых втулок для зонтов весом более 120 кг. не допускается.

Оборудование в мягкой упаковке пленка-стрейч. Жесткая упаковка по заявке за отдельную цену.

Скидки определяются в зависимости от варианта изготовления, размера зонтов и объема заказа.

Стоимость установки потолочных светильников Сп(х)

Цена установки 2-х потолочных светильников для островного зонта

– 2000 р., каждого последующего – 400 р.

Коэффициенты для вычисления цены приточно-вытяжного зонта: ВЗП -

приток с рассеивателями на передней панели – **1,35**;

щелевой приток на нижней панели – **1,25**;

приток с рассеивателями на нижней панели – **1,3**;

Обозначение зонта ВЗ-4.(модель по углу наклона фильтров) (вид зонта)-(А длина по которой расположены фильтры) x (Б ширина, вылет) x (Н высота) , например ВЗ-4.1 Г-1,2x1,0x0,4

Высота, h, мм.	300	350	400	450	500	550	600	
Обозначение ВЗ-4.(мод.) - (А) x (Б)	Цена, руб. с НДС							
Угол наклона фильтров ~ 60°								
ВЗ-4.1-0,5	x 0,6	12350	13000	-	-	-	-	
	x 0,8	12715	13380	14080	-	-	-	
	x 1,0	14985	15770	16600	18260	20090	22100	24310
	x 1,2	16355	17215	18120	19935	21930	24125	26540
	x 1,4	18865	19855	20900	22990	25290	27820	30605
	x 1,6	22745	23940	25200	27720	30495	33545	36900

	x 1,8	25020	26335	27720	30495	33545	36900	40590
	x 2,0	28430	29925	31500	34650	38115	41930	46125
B3-4.1-0,8	x 0,6	15105	15900	-	-	-	-	-
	x 0,8	15455	16265	17120	-	-	-	-
	x 1,0	17960	18905	19900	21890	24080	26490	29140
	x 1,2	21375	22500	23680	26050	28655	31525	34680
	x 1,4	24120	25385	26720	29395	32335	35570	39130
	x 1,6	26265	27645	29100	32010	35215	38740	42615
	x 1,8	30235	31825	33500	36850	40535	44590	49050
	x 2,0	35920	37810	39800	43780	48160	52980	58280
B3-4.1-1,0	x 0,6	17005	17900	-	-	-	-	-
	x 0,8	17960	18905	19900	-	-	-	-
	x 1,0	21140	22250	23420	25765	28345	31180	34300
	x 1,2	23180	24400	25680	28250	31075	34185	37605
	x 1,4	24550	25840	27200	29920	32915	36210	39835
	x 1,6	26895	28310	29800	32780	36060	39670	43640
	x 1,8	31375	33025	34760	38240	42065	46275	50905
	x 2,0	35920	37810	39800	43780	48160	52980	58280
B3-4.1-1,2	x 0,6	20710	21800	-	-	-	-	-
	x 0,8	21140	22250	23420	-	-	-	-
	x 1,0	23180	24400	25680	28250	31075	34185	37605
	x 1,2	25220	26545	27940	30735	33810	37195	40915
	x 1,4	26355	27740	29200	32120	35335	38870	42760
	x 1,6	32130	33820	35600	39160	43080	47390	52130
	x 1,8	35920	37810	39800	43780	48160	52980	58280
	x 2,0	36390	38305	40320	44800	49280	54210	59635
B3-4.1-1,4	x 0,6	23750	25000	-	-	-	-	-
	x 0,8	24550	25840	27200	-	-	-	-
	x 1,0	26825	28235	29720	32675	35945	39540	43495
	x 1,2	30235	31825	33500	36850	40535	44590	49050
	x 1,4	35920	37810	39800	43780	48160	52970	58270
	x 1,6	40165	42275	44500	48950	53845	59230	65155
	x 1,8	45490	47880	50400	55440	60985	67085	73795
	x 2,0	51175	53865	56700	62370	68610	75475	83025
B3-4.1-1,6	x 0,6	26505	27900	-	-	-	-	-
	x 0,8	27730	29185	30720	-	-	-	-
	x 1,0	30235	31825	33500	36850	40535	44590	49050
	x 1,2	33435	35190	37040	40745	44820	49305	54240
	x 1,4	39100	41155	43320	47655	52425	57670	63440
	x 1,6	45490	47880	50400	55440	60985	67085	73795
	x 1,8	51175	53865	56700	62370	68610	75475	83025
	x 2,0	56860	59850	63000	69300	76230	83855	92245
B3-4.1-1,8	x 0,6	29260	30800	-	-	-	-	-
	x 0,8	30235	31825	33500	-	-	-	-
	x 1,0	33415	35170	37020	40725	44800	49280	54210
	x 1,2	35920	37810	39800	43780	48160	52980	58280
	x 1,4	41970	44175	46500	51150	56265	61895	68085
	x 1,6	47295	49780	52400	57640	63405	69750	76725
	x 1,8	51985	54720	57600	63360	69700	76670	84340
	x 2,0	62545	65835	69300	76230	83855	92245	101470
	x 0,6	35815	37700	-	-	-	-	-
	x 0,8	36825	38760	40800	-	-	-	-
	x 1,0	39100	41155	43320	47655	52425	57670	63440

B3-4.1-2,0	x 1,2	41140	43305	45580	50140	55155	60675	66745
	x 1,4	47295	49780	52400	57640	63405	69750	76725
	x 1,6	51985	54720	57600	63360	69700	76670	84340
	x 1,8	58215	61275	64500	70950	78045	85850	94435
	x 2,0	63450	66785	70300	77330	85065	93575	102935
Зонты длиной более 2,0 м. изготавливаются составными (из двух частей), неразъемными								
B3-4.1-2,47	x 0,6	37335	39300	-	-	-	-	-
	x 0,8	38630	40660	42800	-	-	-	-
	x 1,0	40905	43055	45320	49855	54855	60345	66380
	x 1,2	44750	47105	49580	54340	59775	65753	72328
	x 1,4	49280	51870	54600	60060	66070	72680	79950
	x 1,6	55685	58615	61700	67870	74660	82130	90345
	x 1,8	64350	67735	71300	78430	86275	94905	104400
	x 2,0	70035	73720	77600	85360	93900	103290	113620
B3-4.1-2,5	x 0,6	39520	41600	-	-	-	-	-
	x 0,8	40750	42895	45150	-	-	-	-
	x 1,0	49820	52440	55200	60720	66795	73475	80825
	x 1,2	53980	56820	59810	65795	72375	79615	87580
	x 1,4	61600	64840	68250	75075	82585	90845	99930
	x 1,6	70670	74385	78300	86130	94745	104220	114645
	x 1,8	76560	80585	84825	93310	102645	112910	124200
	x 2,0	82450	86785	91350	100485	110535	121590	133750
B3-4.1-3,0	x 0,6	43545	45835	-	-	-	-	-
	x 0,8	44315	46645	49100	-	-	-	-
	x 1,0	55685	58615	61700	67870	74660	82130	90345
	x 1,2	57960	61010	64220	70645	77710	85480	94030
	x 1,4	67060	70585	74300	81730	89905	98900	108790
	x 1,6	77525	81605	85900	94490	103940	114335	125770
	x 1,8	84115	88540	93200	102520	112775	124055	136465
	x 2,0	88900	93575	98500	108350	119185	131105	144220
B3-4.1-3,5	x 0,6	48308	50850	-	-	-	-	-
	x 0,8	50180	52820	55600	-	-	-	-
	x 1,0	61370	64600	68000	74800	82280	90510	99565
	x 1,2	65450	68895	72520	79775	87755	96535	106190
	x 1,4	72745	76570	80600	88660	97530	107285	118015
	x 1,6	88630	93290	98200	108020	118825	130710	143785
	x 1,8	94315	99275	104500	114950	126445	139090	153000
	x 2,0	100000	105260	110800	121880	134070	147480	162230
B3-4.1-4,0	x 0,6	53390	56200	-	-	-	-	-
	x 0,8	54785	57665	60700	-	-	-	-
	x 1,0	67060	70585	74300	81730	89905	98900	108790
	x 1,2	72040	75830	79820	87805	96590	106250	116875
	x 1,4	86550	91105	95900	105490	116040	127645	140410
	x 1,6	94315	99275	104500	114950	126445	139090	153000
	x 1,8	107220	112860	118800	130680	143750	158125	173940
	x 2,0	108390	114095	120100	132110	145325	159860	175860
Угол наклона фильтров ~ 45°								
B3-4.2-0,5	x 0,6	14150	-	-	-	-	-	-
	x 0,8	14515	-	-	-	-	-	-
	x 1,0	16785	17570	18400	20060	21890	23900	26110
	x 1,2	18155	19015	19920	21735	23730	25925	28340
	x 1,4	20665	21655	22700	24790	27090	29620	32405

	x 1,6	24545	25740	27000	29520	32295	35345	38700	
	x 1,8	26820	28135	29520	32295	35345	38700	42390	
	x 2,0	30230	31725	33300	36450	39915	43730	47925	
B3-4.2-0,8	x 0,6	16905	-	-	-	-	-	-	
	x 0,8	17255	-	-	-	-	-	-	
	x 1,0	19760	20705	21700	23690	25880	28290	30940	
	x 1,2	23175	24300	25480	27850	30455	33325	36480	
	x 1,4	25920	27185	28520	31195	34135	37370	40930	
	x 1,6	28065	29445	30900	33810	37015	40540	44415	
	x 1,8	32035	33625	35300	38650	42335	46390	50850	
	x 2,0	37720	39610	41600	45580	49960	54780	60080	
	B3-4.2-1,0	x 0,6	18805	-	-	-	-	-	-
		x 0,8	19760	-	-	-	-	-	-
x 1,0		22940	24050	25220	27565	30145	32980	36100	
x 1,2		24980	26200	27480	30050	32875	35985	39405	
x 1,4		26350	27640	29000	31720	34715	38010	41635	
x 1,6		28695	30110	31600	34580	37860	41470	45440	
x 1,8		33175	34825	36560	40040	43865	48075	52705	
x 2,0		37720	39610	41600	45580	49960	54780	60080	
B3-4.2-1,2	x 0,6	22510	-	-	-	-	-	-	
	x 0,8	22940	-	-	-	-	-	-	
	x 1,0	24980	26200	27480	30050	32875	35985	39405	
	x 1,2	27020	28345	29740	32535	35610	38995	42715	
	x 1,4	28155	29540	31000	33920	37135	40670	44560	
	x 1,6	33930	35620	37400	40960	44880	49190	53930	
	x 1,8	37720	39610	41600	45580	49960	54780	60080	
	x 2,0	38190	40105	42120	46600	51080	56010	61435	
B3-4.2-1,4	x 0,6	25550	-	-	-	-	-	-	
	x 0,8	26350	-	-	-	-	-	-	
	x 1,0	28625	30035	31520	34475	37745	41340	45295	
	x 1,2	32035	33625	35300	38650	42335	46390	50850	
	x 1,4	37720	39610	41600	45580	49960	54770	60070	
	x 1,6	41965	44075	46300	50750	55645	61030	66955	
	x 1,8	47290	49680	52200	57240	62785	68885	75595	
	x 2,0	52975	55665	58500	64170	70410	77275	84825	
B3-4.2-1,6	x 0,6	28305	-	-	-	-	-	-	
	x 0,8	29530	-	-	-	-	-	-	
	x 1,0	32035	33625	35300	38650	42335	46390	50850	
	x 1,2	35235	36990	38840	42545	46620	51105	56040	
	x 1,4	40900	42955	45120	49455	54225	59470	65240	
	x 1,6	47290	49680	52200	57240	62785	68885	75595	
	x 1,8	52975	55665	58500	64170	70410	77275	84825	
	x 2,0	58660	61650	64800	71100	78030	85655	94045	
B3-4.2-1,8	x 0,6	31060	-	-	-	-	-	-	
	x 0,8	32035	-	-	-	-	-	-	
	x 1,0	35215	36970	38820	42525	46600	51080	56010	
	x 1,2	37720	39610	41600	45580	49960	54780	60080	
	x 1,4	43770	45975	48300	52950	58065	63695	69885	
	x 1,6	49095	51580	54200	59440	65205	71550	78525	
	x 1,8	53785	56520	59400	65160	71500	78470	86140	
	x 2,0	64345	67635	71100	78030	85655	94045	103270	

B3-4.2-2,0	x 0,6	37615	-	-	-	-	-	-
	x 0,8	38625	-	-	-	-	-	-
	x 1,0	40900	42955	45120	49455	54225	59470	65240
	x 1,2	42940	45105	47380	51940	56955	62475	68545
	x 1,4	49095	51580	54200	59440	65205	71550	78525
	x 1,6	53785	56520	59400	65160	71500	78470	86140
	x 1,8	60015	63075	66300	72750	79845	87650	96235
	x 2,0	65250	68585	72100	79130	86865	95375	104735
Зонты длиной более 2,0 м. изготавливаются составными (из двух частей), неразъемными								
B3-4.2-2,5	x 0,6	41320	-	-	-	-	-	-
	x 0,8	42550	-	-	-	-	-	-
	x 1,0	51620	54240	57000	62520	68595	75275	82625
	x 1,2	55780	58620	61610	67595	74175	81415	89380
	x 1,4	63400	66640	70050	76875	84385	92645	101730
	x 1,6	72470	76185	80100	87930	96545	106020	116445
	x 1,8	78355	82385	86625	95110	104445	114710	126000
	x 2,0	84250	88585	93150	102285	112335	123390	135550
B3-4.2-3,0	x 0,6	45345	-	-	-	-	-	-
	x 0,8	46115	-	-	-	-	-	-
	x 1,0	57485	60415	63500	69670	76460	83930	92145
	x 1,2	59760	62810	66020	72445	79510	87280	95830
	x 1,4	68860	72385	76100	83530	91705	100700	110590
	x 1,6	79325	83405	87700	96290	105740	116135	127570
	x 1,8	85915	90340	95000	104320	114575	125855	138265
	x 2,0	90700	95375	100300	110150	120985	132905	146020
B3-4.2-3,5	x 0,6	50108	-	-	-	-	-	-
	x 0,8	51980	-	-	-	-	-	-
	x 1,0	63170	66400	69800	76600	84080	92310	101365
	x 1,2	67250	70695	74320	81575	89555	98335	107990
	x 1,4	74545	78370	82400	90460	99330	109085	119815
	x 1,6	90430	95090	100000	109820	120625	132510	145585
	x 1,8	96115	101075	106300	116750	128245	140890	154800
	x 2,0	101800	107060	112600	123680	135870	149280	164030
B3-4.2-4,0	x 0,6	55190	-	-	-	-	-	-
	x 0,8	56585	-	-	-	-	-	-
	x 1,0	68860	72385	76100	83530	91705	100700	110590
	x 1,2	73840	77630	81620	89605	98390	108050	118675
	x 1,4	88350	92905	97700	107290	117840	129445	142210
	x 1,6	96115	101075	106300	116750	128245	140890	154800
	x 1,8	109020	114660	120600	132480	145550	159925	175740
	x 2,0	110190	115895	121900	133910	147125	161660	177660



