



ГОРИЗОНТАЛЬНЫЙ ПРОТОЧНЫЙ ГИДРОФИЛЬТР ГГ-1.2ФкР С КАССЕТАМИ С НАПОЛНИТЕЛЕМ (КОЛЬЦА РАШИГА).

Внимание!!! Запрещается эксплуатация гидрофильтров без подачи воды и включения вытяжной вентиляции.

Прайс-лист гидрофильтра ГГ-1.2ФкР

Размеры гидрофильтров указанные в прайс – листе не являются фиксированной величиной, и могут быть изменены по желанию Заказчика. Цену и параметры уточняйте у менеджеров.

Обозначение ГГН-Х.Х-ахб (ахб – размер патрубка)	Размеры, м АхБхН (габаритный размер)	Размеры патрубков мм* а(а х б)	Производительность при скорости 4 м/сек; м³/час	Количество форсунок	Цена; руб С НДС
ГГ-1.2ФкР-400х300	1,25х0,4х0,7	400х300	1600	1	152 170
ГГ-1.2 ФкР-400х400	1,25х0,4х0,9	400х400	2200	1	158 825
ГГ-1.2 ФкР-500х400	1,25х0,5х0,9	500х400	2700	1	163 245
ГГ-1.2 ФкР-600х400	1,5х0,6х0,9	600х400	3300	1	169 890
ГГ-1.2 ФкР-700х450	1,5х0,7х1,0	700х450	5000	1	178 445
ГГ-1.2 ФкР-800х500	1,5х0,8х1,1	800х500	6000	1	193 910
ГГ-1.2 ФкР-1000х500	1,5х1,0х1,1	1000х500	7000	2	204 910
ГГ-1.2ФкР-300	1,25х0,4х0,7	300(300х300)	1600	1	152 170
ГГ-1.2 ФкР-400	1,25х0,5х0,9	400(400х400)	2200	1	158 825
ГГ-1.2 ФкР-500	1,25х0,6х1,0	500(500х500)	2700	1	163 245
ГГ-1.2 ФкР-600	1,5х0,7х1,1	600(600х600)	3300	1	169 890
ГГ-1.2 ФкР-700	1,5х0,8х1,2	700(700х700)	5000	1	178 445
ГГ-1.2 ФкР-800	1,5х0,9х1,3	800(800х800)	6000	1	193 910
ГГ-1.2 ФкР-1000	1,5х1,0х1,5	1000(1000х1000)	7000	2	204 910

Дополнительные опции:

- установка косо́го фильтра (грязевика) – 2000 р.

(для очистки воды при питании от водопровода)

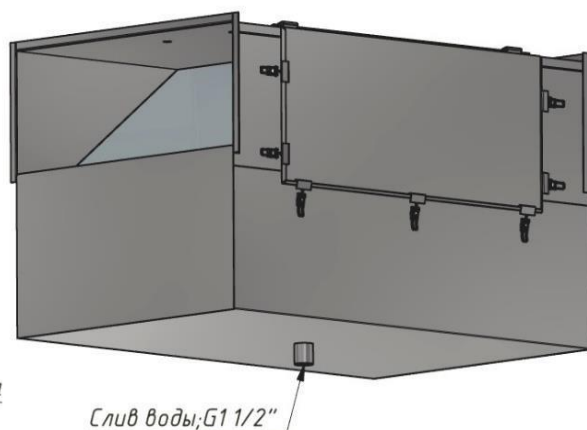
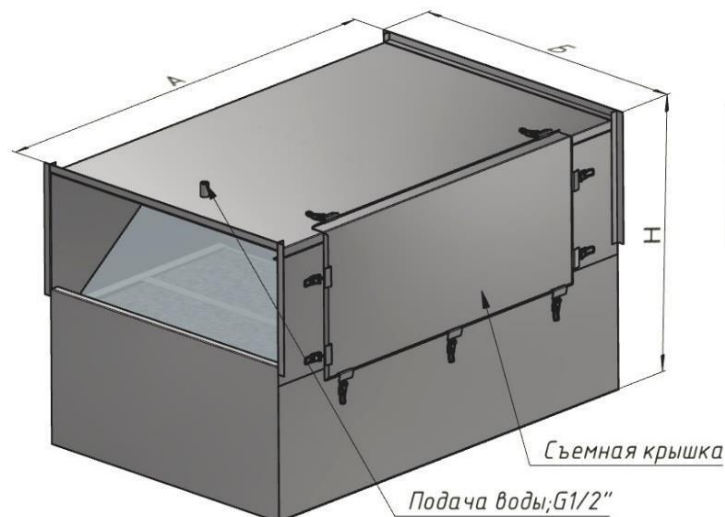
- установка регулятора давления воды и манометра – 3500 р.

(для экономии воды, возможности регулирования температуры - при питании от водопровода) -

-комплектация типовым пультом управления – [см. прайс – лист на сайте.](#)

Обеспечивает контроль температуры в выходном патрубке, контроль подачи воды, а также выдачу аварийных и информационных сигналов. Включает датчик-реле температуры, реле потока, моторизованный кран. Пульт управления устанавливается на гидрофильтр, либо на стену и соединяется с гидрофильтром кабелями.

- устройство оборотного водоснабжения (см. описание и прайс-лист на сайте <http://www.malvent.ru>)





Модификации гидрофилтра в зависимости от комплектации:

ГГ-1.2ФкР - гидрофилтр с легкоъемным сетчатым фильтром, легкоъемными кассетами с наполнителем (кольца Рашига). -Рекомендуемая скорость воздуха в гидрофилтре не более 4-х м/сек.

-Производительность (м³/час), смотрите в прайс – листе.

-Полное аэродинамическое сопротивление – не более 400 Па.

-Расход воды при давлении не более 2-х атм. – **1 л/мин.**
2 л/мин.

Выбор типа форсунок по расходу осуществляется при заказе. Для экономии воды рекомендуется использование устройства обратного водоснабжения или регулятора давления.

-Температура во входном патрубке гидрофилтра – не более 400 °С.

-Температура в выходном патрубке гидрофилтра – не более 60 - 80 °С.

-Искрогашение – 100 %.

-Очистка от пепла, копоти, сажи – не менее 90 %.

-Очистка от жира – не менее 90%.

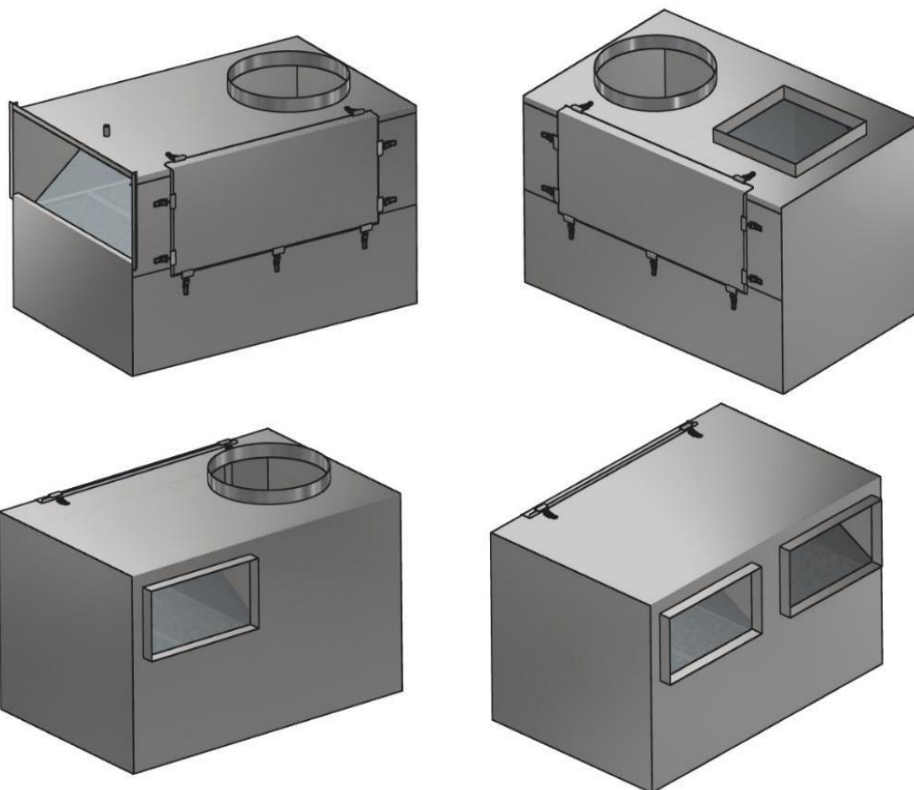
-Очистка от дыма – не более 60 %.

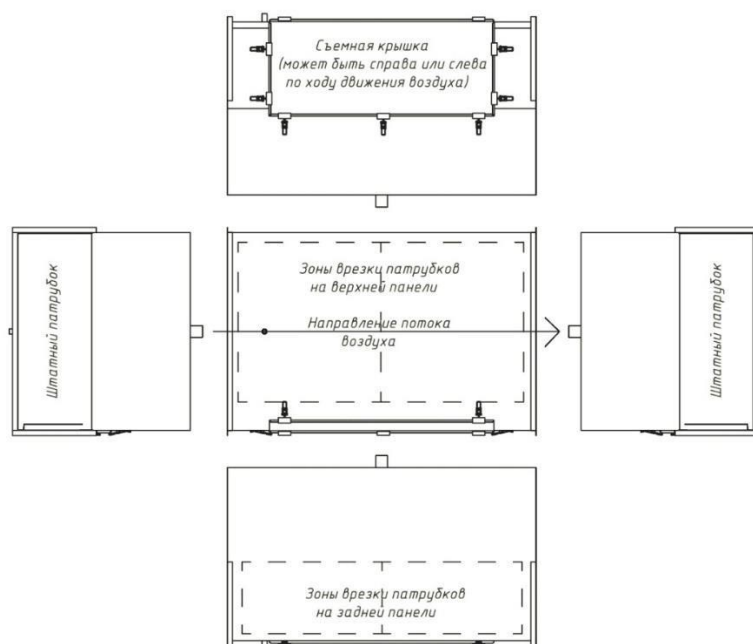
-Очистка от запахов – не более 60 %.

Гидрофилтр изготавливается из нержавеющей стали AISI 430 толщиной 1,2 мм. Гидрофилтр комплектуется разбрызгивателями, фильтрами, водосборниками и сантехнической фурнитурой в зависимости от модификации.

Съемные крышки обеспечивают легкий доступ к внутреннему объему гидрофилтра для чистки и обслуживания. Крышки крепятся защелками, позволяющими снять крышку без помощи инструмента. Расположение крышки (справа или слева) определяется Заказчиком.

Подача воды осуществляется от водопровода. Возможно изменение точки подачи воды по согласованию с Изготовителем. Слив направляется в канализацию. Гидрофилтр встраивается в воздуховод, ведущий от зонта над мангалом к вытяжному вентилятору, максимально близко к зонту. **Обязательно соединение воздуховодов «на воду»**, то есть подводимый воздуховод должен вставляться внутрь вытяжного патрубка гидрофилтра. Обязательны дренажные уклоны и герметизация стыков воздуховодов. Патрубки могут быть изготовлены **прямоугольного, круглого или квадратного сечения. Расположение входных и выходных воздуховодов, а также их форма могут быть изменены по согласованию с Изготовителем.** Наиболее часто встречающиеся варианты приведены на рисунке. Расположение патрубка подачи воды в этом случае оговаривается отдельно.





В гидрофильтр может встраиваться схема автоматического управления. Она состоит из электроотсека установленного на гидрофилтре и пульта управления (п/у). Пульт управления встраивается в электроотсек, или устанавливается в месте удобном для контроля и обслуживания, и соединяется с электроотсеком кабелями с разъемами. Схема управления контролирует температуру на выходе гидрофильтра, подачу воды, и выдает управляющие и аварийные сигналы.

